



CENTRO DE REFERÊNCIA E ATENÇÃO À SAÚDE DA FAMÍLIA METALÚRGICA



SINDICATO DOS METALÚRGICOS DE
SÃO PAULO E MOGI DAS CRUZES





De Ambulatório a Centro de Referência e Atenção à Saúde da Família Metalúrgica

O ano de 2017 é de celebração dos 85 anos de fundação do Sindicato dos Metalúrgicos de São Paulo e Mogi das Cruzes, com a certeza de que temos uma extraordinária história de lutas em defesa dos interesses da categoria metalúrgica, por melhores condições de trabalho e salários e, por intermédio de debates das grandes questões nacionais e ações unificadas por emprego, trabalho decente e justiça social, em defesa dos direitos previdenciários, sociais, sindicais e trabalhistas da classe trabalhadora.

Nesta jornada de lutas, para ocupar o espaço que deveria ser promovido pelo Estado em relação à saúde da população, o Sindicato decidiu investir em assistência de saúde para a categoria: desde os anos 1940, quando a sede ficava na Rua Riachuelo, e, em 1974, com a inauguração

do Ambulatório Médico na Rua do Carmo, quando o Sindicato era presidido por Joaquim dos Santos Andrade, o Joaquinzão. Passados tantos anos, de grandes desafios e conquistas, a atual diretoria do Sindicato decidiu construir no lugar do tradicional Ambulatório Médico, na Rua do Carmo, um **Centro de Referência e Atenção à Saúde da Família Metalúrgica**.

Foi uma decisão acertada, pois, com o passar dos anos, sentimos que havia chegado o momento de melhorarmos as condições físicas do prédio e realizarmos profundas reformas e novas obras em todos os andares, em um processo que contou com vitórias da diretoria do Sindicato e visitas de acompanhamento dos delegados sindicais e ativistas da categoria.

Esta publicação busca mostrar visualmente como ficou o novo **Centro de Referência e Atenção à Saúde da Família Metalúrgica**, depois de 18 meses de reformas e obras. Na prática, nosso objetivo é proporcionar aos sócios e às sócias do Sindicato, e seus dependentes, um espaço inovador, acolhedor, com mais qualidade na prestação dos serviços, nas diversas especialidades médicas, nos consultórios de alto padrão, nos exames e nas campanhas permanentes de prevenção a doenças.



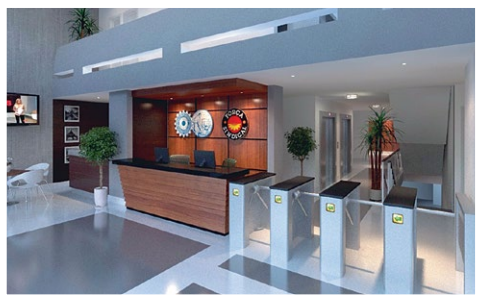


Inauguração do Ambulatório em 1974



Atendimento à categoria nos anos 1990

Situação anterior às reformas - Salas em desuso



Proposta visual para a entrada do novo Centro de Saúde do Sindicato



Diretores, assessores e trabalhadores em frente ao Centro de Atenção à Saúde

Miguel Torres em vistoria às obras com delegados sindicais e ativistas



Sejam bem-vindos(as)!



“Temos a satisfação e a honra de disponibilizar à categoria um extraordinário Centro de Referência e Atenção à Saúde da Família Metalúrgica. Aqui, os sócios e sócias do Sindicato, e seus dependentes, terão um serviço de alto padrão, com equipamentos modernos, diversas especialidades médicas, consultórios médicos, dentários e oftalmológicos, fisioterapia, conforto no atendimento e campanhas de prevenção de doenças.

Esta assistência para a categoria insere-se, desde o início, no ideal de luta do Sindicato por melhores condições de vida e trabalho e pela permanente promoção da saúde dos trabalhadores e trabalhadoras. Afinal de contas, sem saúde não há como trabalhar plenamente e, portanto, o trabalhador e a trabalhadora não têm como sustentar a si próprios nem suas famílias. Estamos, então, conforme o compromisso da diretoria do Sindicato de sempre garantir o bem-estar da Família Metalúrgica, dando mais um passo importante na área assistencial, ocupando, vale ressaltar, um espaço que deveria ser promovido pelo Estado à população.

Agradeço a todos os companheiros e a todas as companheiras, em nome da diretoria e assessoria do Sindicato, pela paciência no período de obras e reformas do Centro de Referência e Atenção à Saúde e pela confiança no nosso trabalho em defesa da qualidade de vida da Família Metalúrgica!”

Miguel Torres

Presidente do Sindicato dos Metalúrgicos de São Paulo e Mogi das Cruzes e da CNTM e vice-presidente da Força Sindical

NOVOS CONSULTÓRIOS,
ESPECIALIDADES E EQUIPAMENTOS

Recepção



Entrada



Centro Cirúrgico



Elevadores



Consultório



Enfermaria



NOVOS CONSULTÓRIOS, ESPECIALIDADES E EQUIPAMENTOS

Sala de espera



Pediatria - Brinquedoteca



Oftalmologia



Fisioterapia



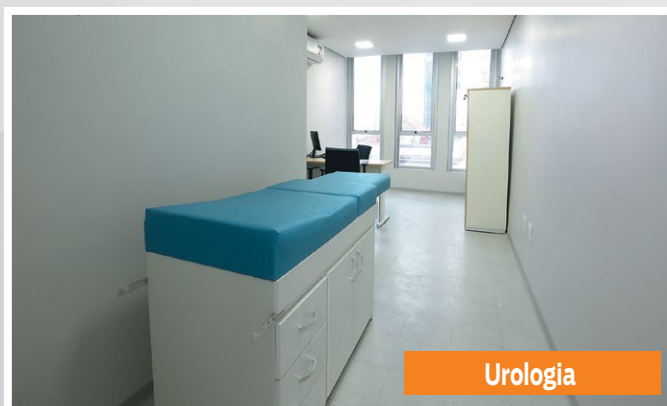
Fonoaudiologia



Ginecologia



Urologia



**NOVOS CONSULTÓRIOS,
ESPECIALIDADES E EQUIPAMENTOS**



Odontologia - Raio X



Odontologia



Odontologia - Recepção



Sala de espera



Radiologia



Administração



ESPECIALIDADES MÉDICAS

- ▶ Angiologia
- ▶ Clínica médica
- ▶ Cardiologia
- ▶ Dermatologia
- ▶ Fonoaudiologia
- ▶ Ginecologia
- ▶ Medicina do Trabalho
- ▶ Microcirurgia geral
- ▶ Nutricionista
- ▶ Neurologia
- ▶ Oftalmologia
- ▶ Odontologia
- ▶ Otorrinolaringologia
- ▶ Ortopedia
- ▶ Pediatria
- ▶ Pneumologia
- ▶ Urologia
- ▶ Raio-X
- ▶ Outras especialidades

O CENTRO DE REFERÊNCIA OFERECE

- ▶ Microcirurgias e procedimentos médicos
- ▶ Sala de recuperação
- ▶ Enfermaria, medicamentos, curativo e inalação
- ▶ Sala de gesso
- ▶ Fisioterapia
- ▶ 1 Consultório de pediatria
- ▶ 1 Consultório de otorrino
- ▶ 1 Consultório de urologia
- ▶ 2 Consultórios oftalmológicos
- ▶ 2 Consultórios de ortopedia
- ▶ 2 Consultórios ginecológicos
- ▶ 8 Consultórios odontológicos
- ▶ 10 Consultórios médicos
- ▶ Lanchonete
- ▶ 3 elevadores, sendo 1 para macas
- ▶ Brinquedoteca, fraldário e banheiro para crianças
- ▶ Banheiros adaptados para portadores de necessidades especiais



Centro de Referência e Atenção à Saúde da Família Metalúrgica

Rua do Carmo, 180, Centro, São Paulo/SP

Telefones: (11) 3388-1115 e 3388-1190 | www.metalurgicos.org.br

